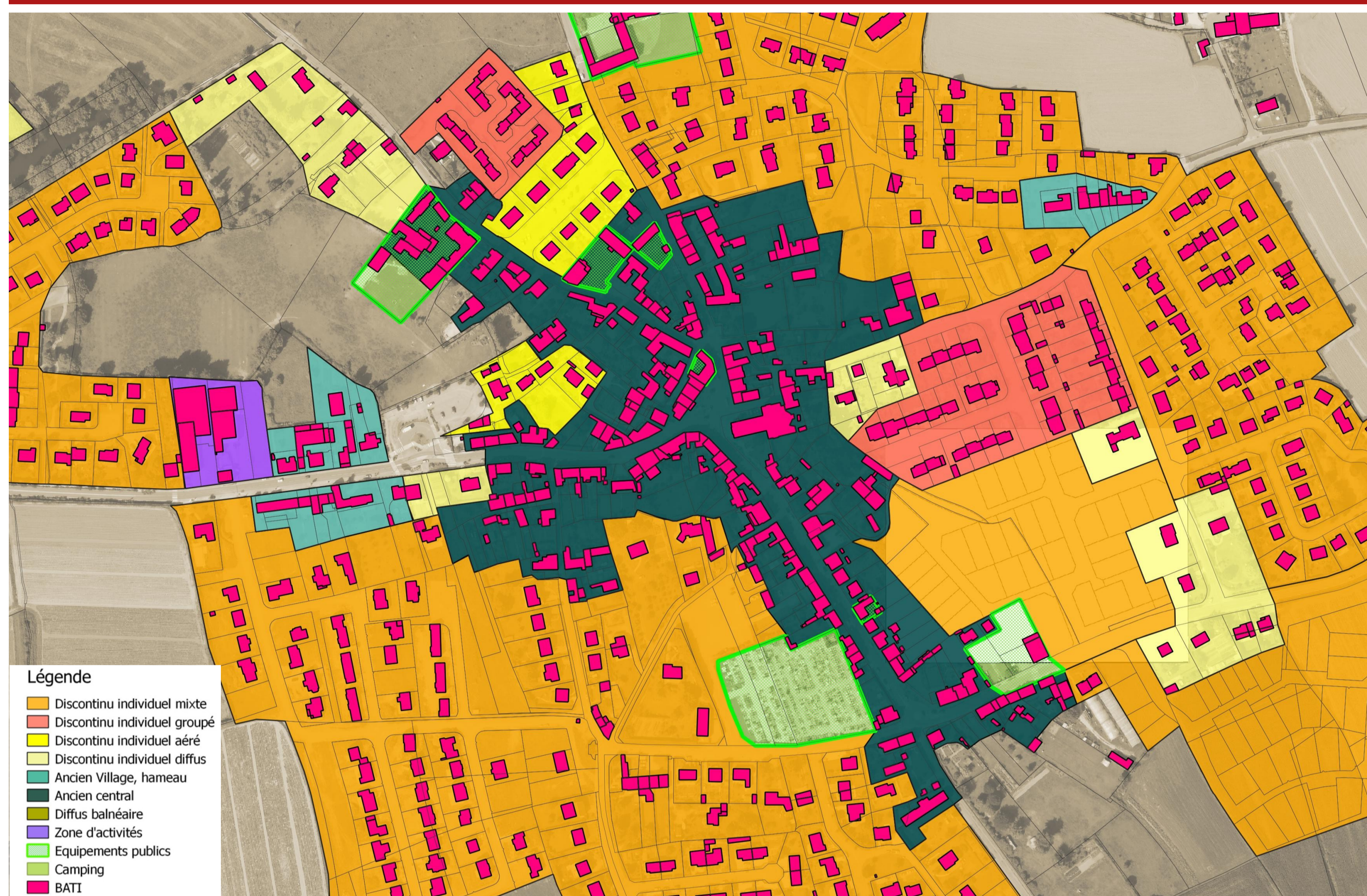


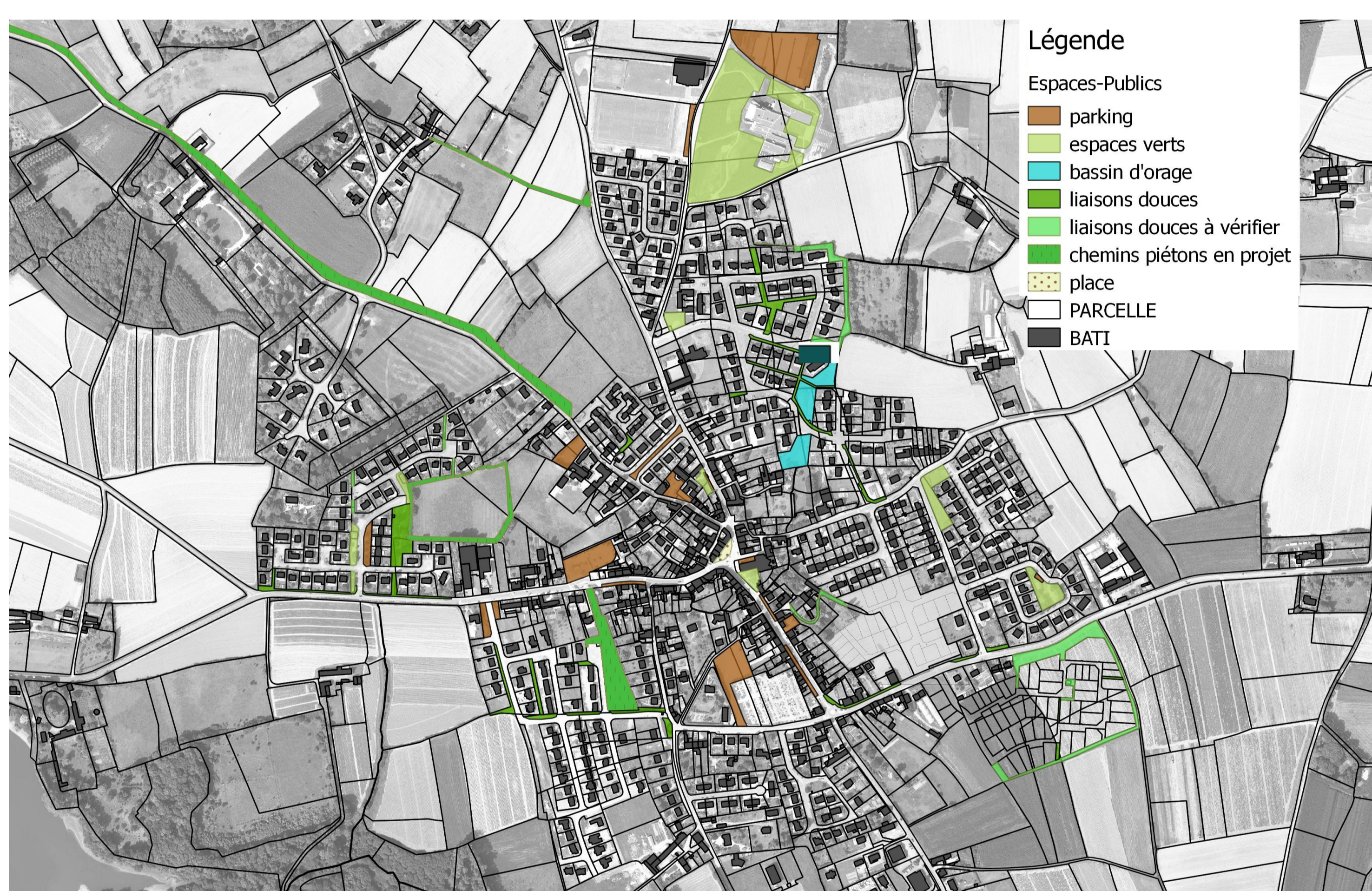
Plan Local d'Urbanisme : poursuivre, renouveler, compléter les politiques

Diagnostic « Urbain, architectural et patrimonial »

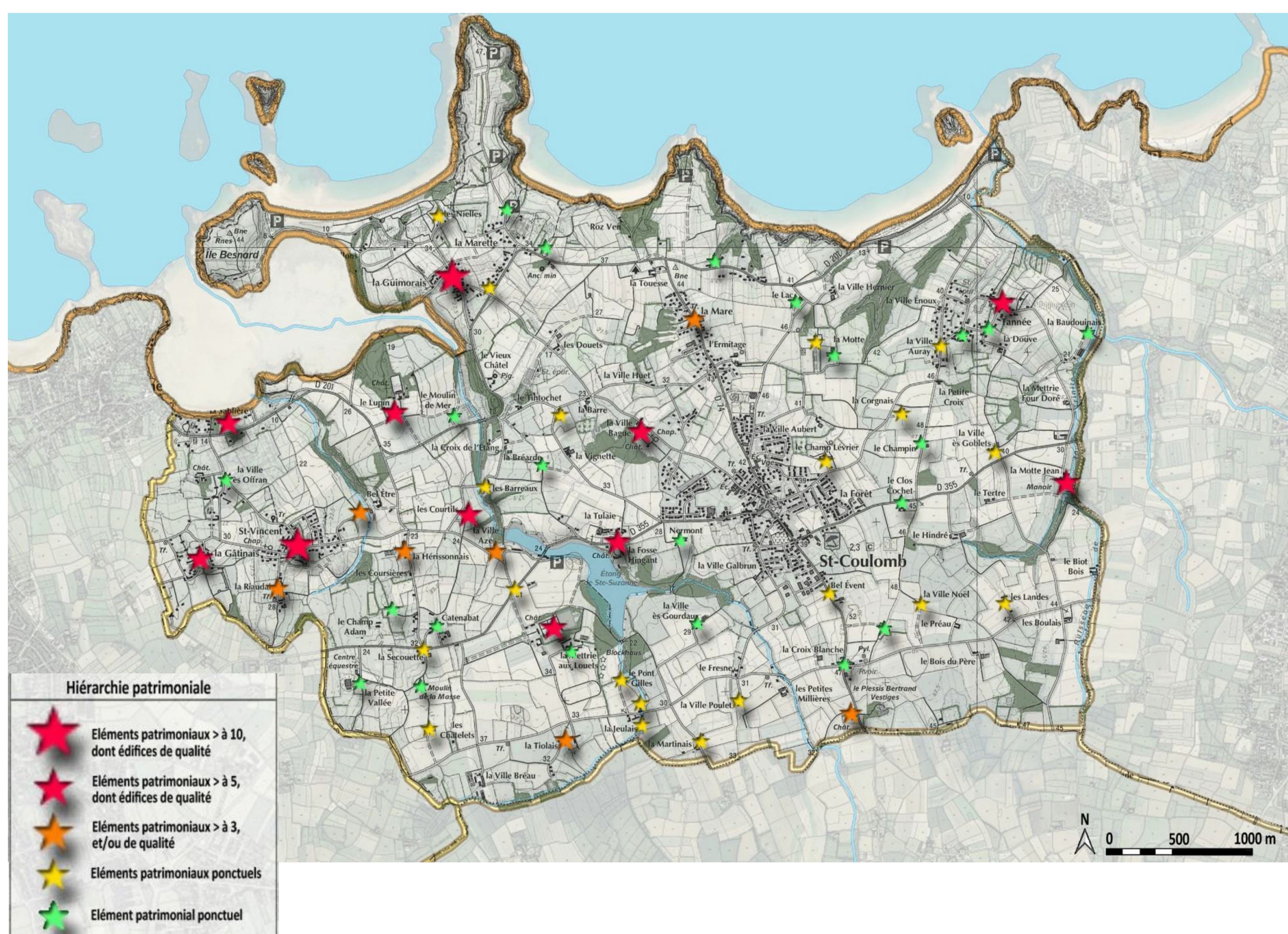
Le bourg : un cadre de vie de qualité



- Un cœur de bourg patrimonial : un centre bourg aggloméré le long d'axes très passants. Une typologie de maisons de bourg complétée à partir des années 80 par une architecture pavillonnaire.
- Une offre d'équipements qui répond aux besoins de la population, tant en qualité qu'en quantité
- Des cheminements doux en accompagnement des espaces publics qui favorisent un sentiment de proximité.



Un patrimoine architectural réparti sur le territoire communal



- Un riche ensemble d'architectures, de structures urbaines concentrées en hameaux ou diffus dans l'espace rural.
- La Malouinière : un patrimoine très présent dans le paysage de Saint-Coulomb.

